



## TIPOS DE PARTICIPANTES EM DISCUSSÕES DE GRUPO



INSTITUTO  
BUTANTAN  
A serviço da vida

## TIPOS DE PARTICIPANTES EM DIVERSOS GRUPO

### MEMBROS

1. DESINTERESSADO (girafa) - Faz pouco caso de tudo; não participa; não quer ser perturbado. Veio porque o chefe mandou.
2. SÁBIO (coruja) - É o bom membro de grupo. Ouve e pondera a opinião dos outros, participa, estimula os outros, mantém o grupo focalizado na discussão, ajuda o líder a contornar os membros-problema:
3. PALHAÇO (macaco) - Fala para chamar a atenção ou para impressionar; sempre tem alguma estória para contar.
4. AGRESSIVO (cão) - Quer sempre brigar por qualquer coisa; interpreta as observações dos outros como ataque contra sua pessoa ou só quer discutir o que lhe interessa.
5. DOMINANTE (leão) - Impõe sua opinião e monopoliza a discussão; acha que só ele sabe.
6. FALANTE (papagaio) - Fala demais, sem parar e sem pensar; cochicha com os vizinhos
7. TÍMIDO (corça) - Não participa, embora acompanhe a discussão com interesse.
8. OBSTINADO, teimoso (burro) - Impede o progresso do grupo porque insiste em pontos já superados ou é prolixo.

### TRATAMENTO

O grupo deve fazê-lo sentir que quer sua opinião, apesar de seu ar indiferente.

Dirija-lhe perguntas diretas sobre suas atividades. Faça com que ele comente o trabalho em que está interessado.

Deixe-o por conta do grupo; ignore suas estórias, chamando a atenção do grupo para o assunto em discussão; dê-lhe tarefas.

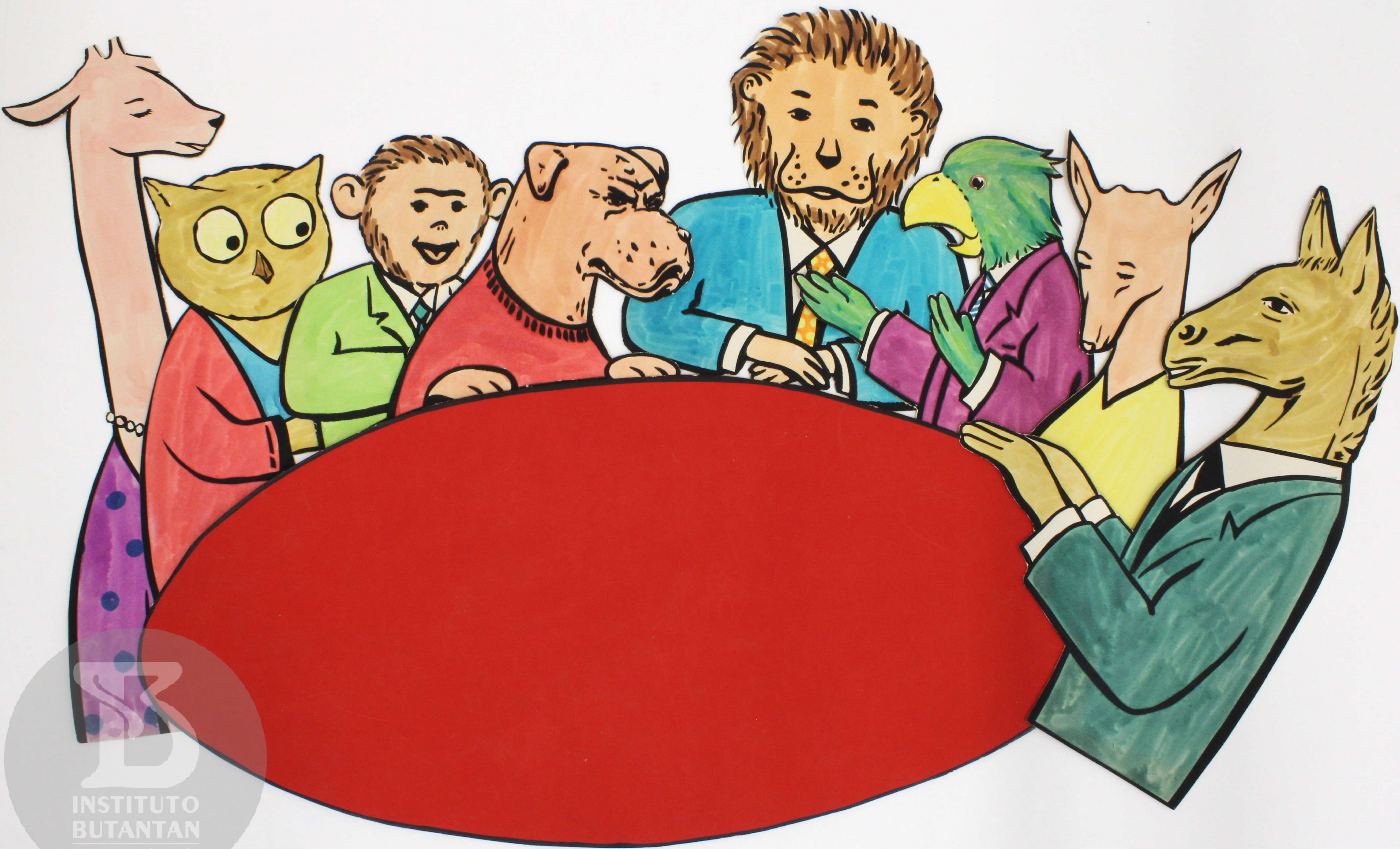
Mantenha a calma. Mostre que o grupo discute idéias e fatos e não pessoas. Faça-o observar o grupo.

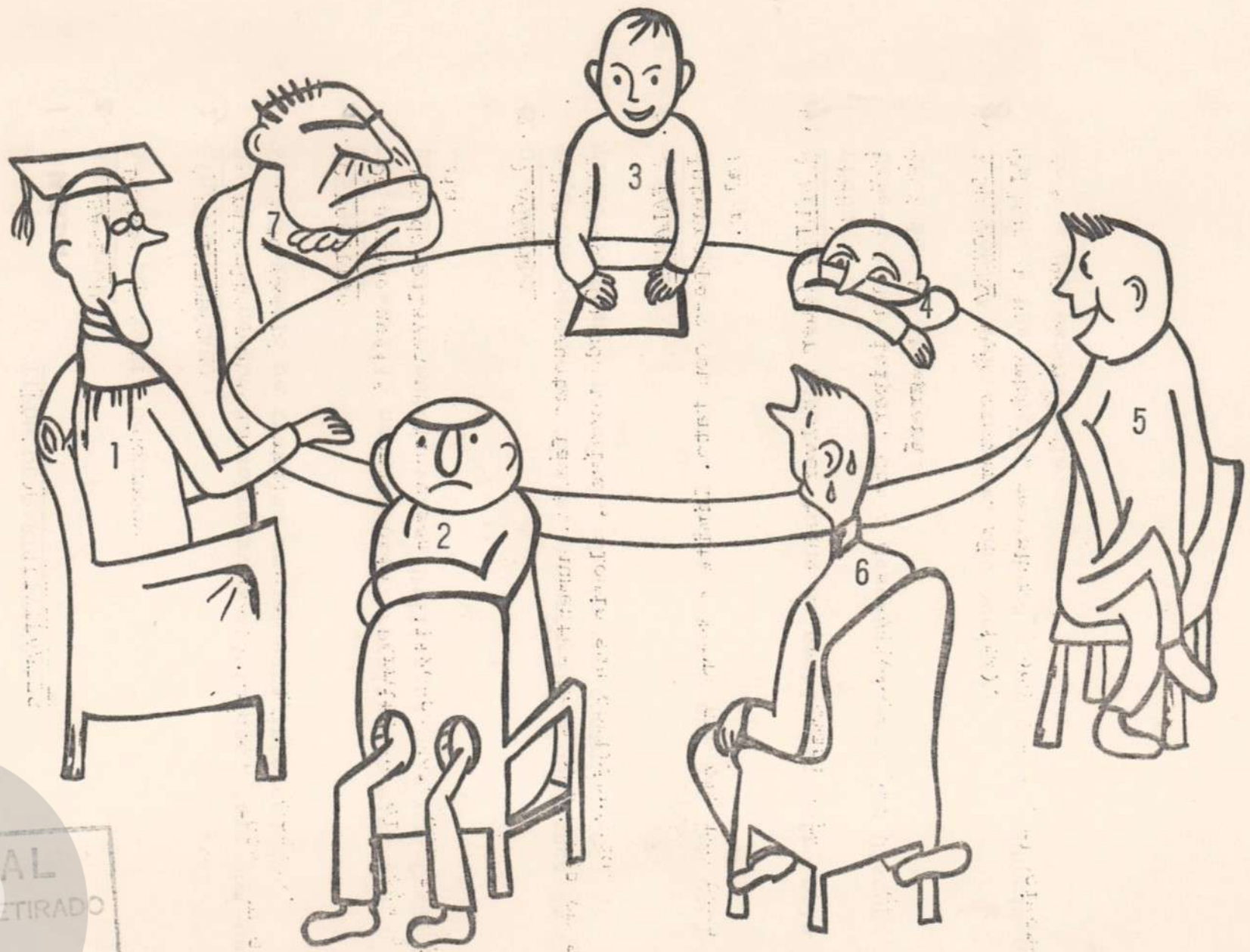
Estimule os outros membros a expressarem suas idéias também; quando perguntar, não olhe para ele. Fazê-lo observar. Quando ele acabar de falar, pedir a opinião de outro membro sobre o mesmo assunto.

Interrompa-o com tato e peça a opinião dos outros. Dê-lhe tarefas. Não olhe para ele quando fizer uma pergunta.

Chamá-lo pelo nome e pedir que conte sua experiência; peça sua colaboração em tarefas. Faça-lhe perguntas fáceis, para que ele desenvolva confiança em si próprio. Elogie suas contribuições.

Deixe-o expor seu pensamento para ver que não é consistente. Ajude-o, sintetizando suas idéias.





ORIGINAL  
NÃO PODE SER RETIRADO  
INSTITUTO  
BUTANTAN d  
A serviço da vida

ORIGINAL

NÃO PODE SER RETIRADO

DO

T-S-Ed

SECRETARIA DA SAÚDE DE SÃO PAULO  
SERVIÇO DE EDUCAÇÃO DE SAÚDE PÚBLICA  
TREINAMENTO EM EDUCAÇÃO SANITÁRIA

TIPOS DE PARTICIPANTES

1. **Mesa**

2. O SABE TUDO

Deixe-o por conta do grupo.

3. O DESINTERESSADO

Dirija-lhe perguntas sobre suas atividades, faça com que ele dê exemplo de trabalho em que está interessado.

4. O POSITIVO

Dá grande auxílio numa reunião. Permita que ele faça o uso da palavra muitas vezes. Utilize-se dele com frequência.

5. O ACANHADO

Faça-lhe perguntas fáceis, aumente-lhe a confiança em si próprio. Quando possível, elogie sua contribuição.

6. O FALANTE

Interrompa-o com tato. Limite o tempo que ele tem para falar.

7. O AFLITO (quer resolver todos os problemas; sofre pelo grupo).

Leve-o a participar. Com o desenvolvimento das discussões ele se integrará.

8. O DO CONTRA (não coopera, não aceita).

Explore a sua ambição, reconheça e use o seu conhecimento e a sua experiência.



INSTITUTO  
BUTANTAN

A serviço da vida



INSTITUTO  
BUTANTAN  
A serviço da vida